

ПРОЕКТ:	КНС-5	УСТРОЙСТВО:	_____	КОЛИЧЕСТВО:	_____
ПРЕДСТАВЛЕНИЕ:	_____	ВИД ОБСЛУЖИВАНИЯ:	_____	ДАТА:	_____
ИНЖЕНЕР:	_____	СОГЛАСОВАНО:	_____	ДАТА:	_____
ПОСТАВЩИК:	_____	ОДОБРЕНО:	_____	ДАТА:	_____
		№ ЗАКАЗА:	_____	ДАТА:	_____

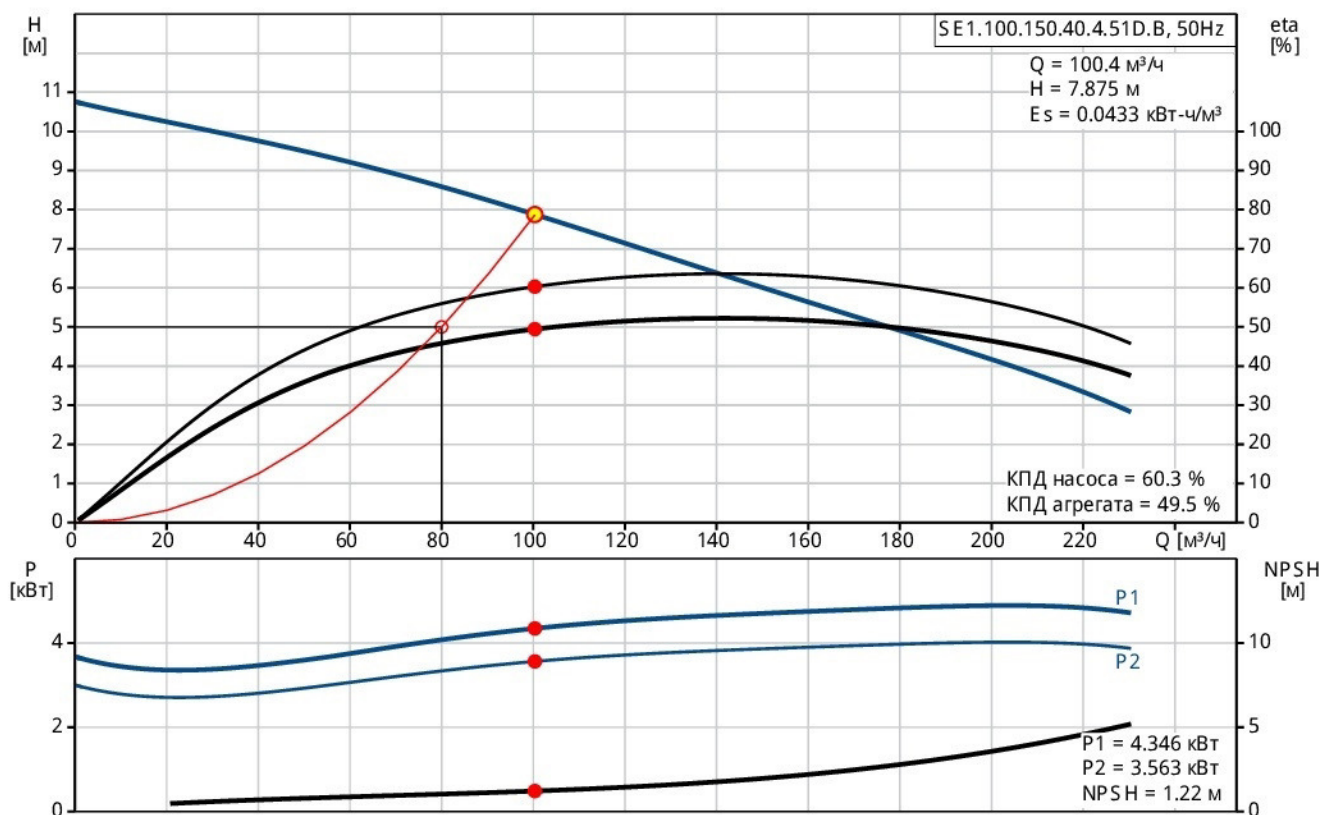


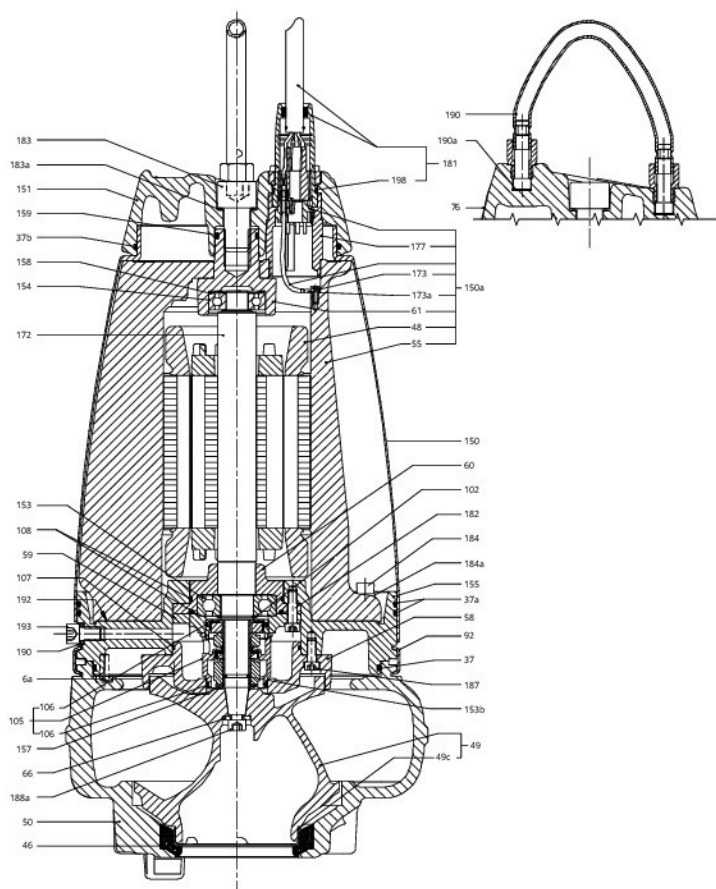
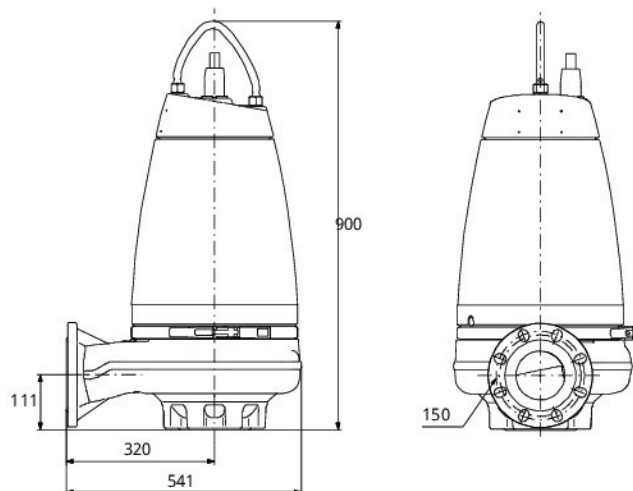
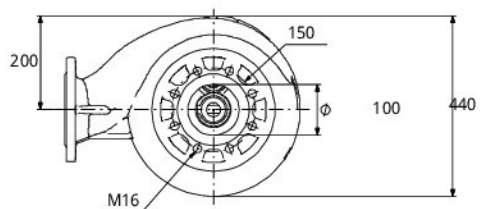
## SE 1.100.150.40.4.51D.B

Канализационные погружные насосы Grundfos SE (1,1-11 кВт) с рабочим колесом S-tube® (SE 1) или SuperVortex (SE V) со свободным проходом от 50 до 100 мм в зависимости от модели.

Внимание! Фотография продукта может отличаться от существующего.

Условия эксплуатации		Насос		Двигатель	
Расход:	100.4 м³/ч	Макс. рабочее давление:	6 бар	Номинальное напряжение:	380-415 В
Напор:	7.875 м	Диапазон температур жидкости:	0 .. 40 °C	Частота питающей сети:	50 Hz
Эффективн.:	49.5 %	Сертификаты:	EN12050-1	Количество полюсов:	4
Жидкость:	Любая вязкая жидкость	Трубное присоединение:	DIN	Класс защиты:	IP68
Температура:	_____			Класс изоляции:	F
NPSH потребн.:	1.22 м			Защита двигателя:	ТЕРМОВЫКЛЮЧАТЕЛЬ
Вязкость:	_____			Тепловая защита:	внутрен.
Удельная масса:	1.000				



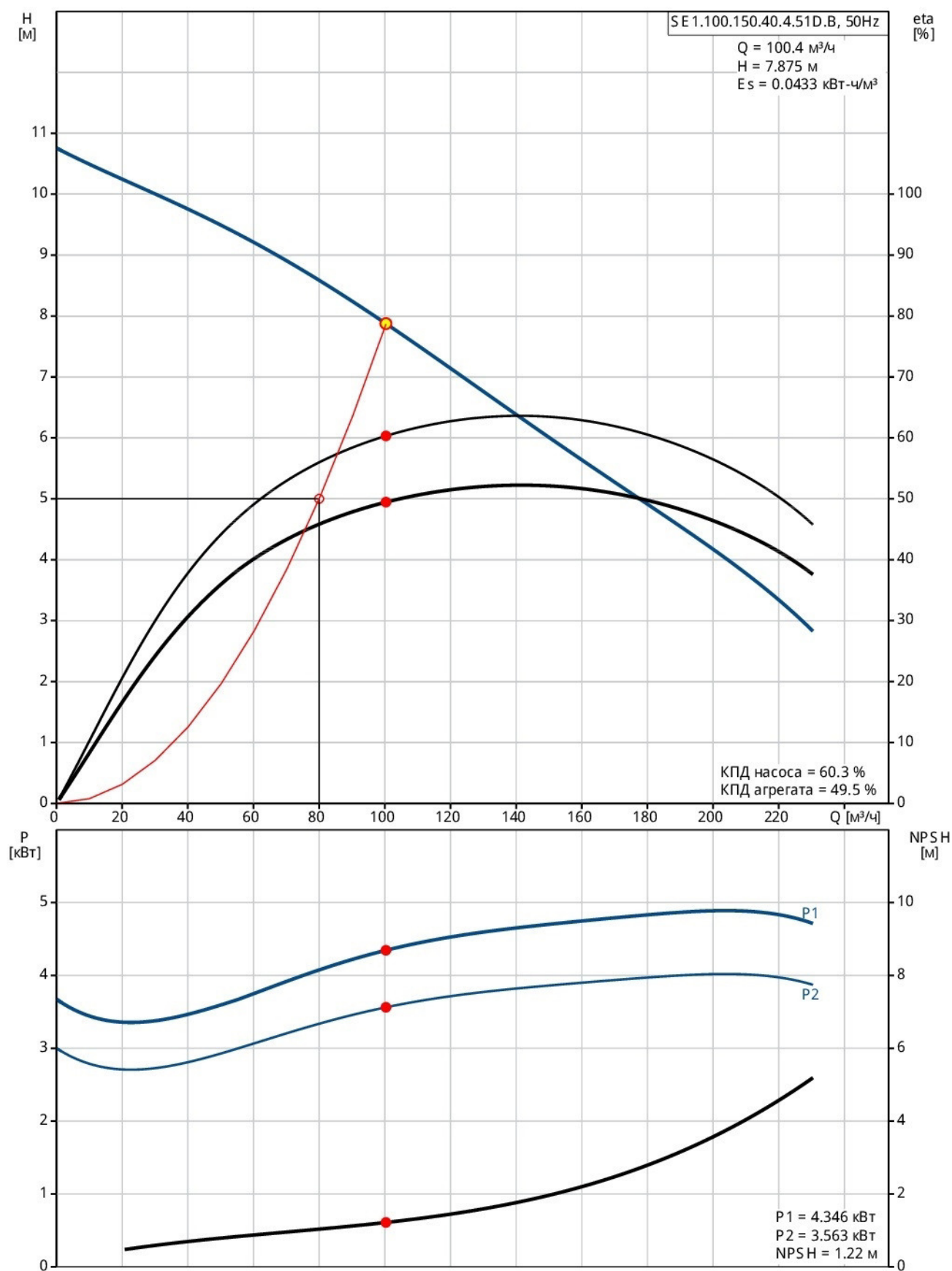


Материалы:  
 Корпус насоса: EN 1561 EN-GJ L-250  
 Рабочее колесо: Чугун

Позиция	Счет	Параметр
	1	<p>SE 1.100.150.40.4.51D.B</p> <p>Несамовсасывающий одноступенчатый центробежный насос, предназначенный для перекачивания сточных вод, технологических вод и неочищенных сточных вод, не пропущенных через решетку.</p> <p>Насос предназначен для периодической и непрерывной эксплуатации. Безжидкостная система охлаждения, не требующая технического обслуживания, обеспечивает возможность использования насоса при установке в погруженном положении или «сухой» установке. Рабочее колесо S-tube® обеспечивает свободный сферический проход твердых частиц до 100 мм и подходит для сточных вод с содержанием сухих веществ до 3%.</p> <p>Уникальная система монтажа с помощью хомута из нержавеющей стали позволяет быстро и легко выполнять демонтаж насоса с узла электродвигателя для технического обслуживания и осмотра. Не требуются никакие специальные инструменты. Соединение трубопровода обеспечивается с использованием фланца DIN .</p> <p>Система управления:</p> <p>Реле влажности: без реле влажности</p> <p>Датчик воды в масле: без датчика воды в масле</p> <p>Датчик температур: N</p> <p>Жидкость:</p> <p>Рабочая жидкость: Любая вязкая жидкость</p> <p>Диапазон температур жидкости: 0 .. 40 °C</p> <p>Плотность: 998.2 кг/м³</p> <p>Технические данные:</p> <p>Текущий рассчитанный расход: 100.4 м³/ч</p> <p>Общий гидростатический напор насоса: 7.875 м</p> <p>Тип рабочего колеса: S-TUBE</p> <p>Максимальный размер частицы: 100 мм</p> <p>Первичное уплотнение вала: SIC/SIC</p> <p>Вторичное уплотнение вала: CARBON/CERAMICS</p> <p>Макс. гидравлическое КПД: 66 %</p> <p>Данные на фирменной табличке: EN12050-1</p> <p>Допуски по рабочим хар-кам: ISO9906:2012 3B2</p> <p>Материалы:</p> <p>Корпус насоса: EN 1561 EN-GJ L-250</p> <p>Рабочее колесо: Чугун</p> <p>Монтаж:</p> <p>Макс. рабочее давление: 6 бар</p> <p>Трубное присоединение: DIN</p> <p>Выход насоса: DN 150</p> <p>Допустимое давление: PN 10</p> <p>Максимальная глубина установки: 20 м</p> <p>Данные электрооборудования:</p> <p>Потребляемая мощность - P1: 4.9 кВт</p> <p>Номинальная мощность - P2: 4 кВт</p> <p>Частота питающей сети: 50 Hz</p> <p>Номинальное напряжение: 3 x 380-415 V</p> <p>Допуст.откл-е напряж: +6/-10 %</p> <p>Макс. число пусков в час: 20</p> <p>Номинальный ток: 10.0-10.2 A</p> <p>Расчетное значение тока от 3/4 нагрузки: 8.2 A</p> <p>Расчетное значение тока от 1/2 нагрузки: 7.1 A</p> <p>Пусковой ток: 67 A</p>

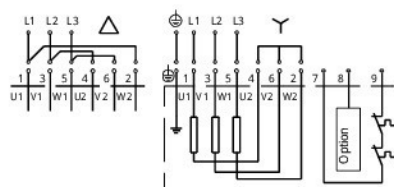
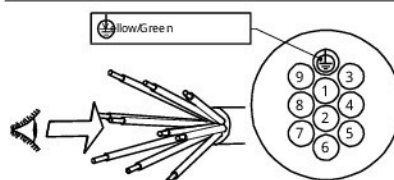
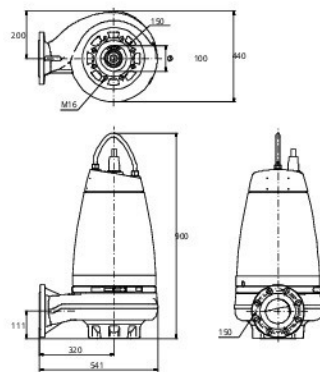
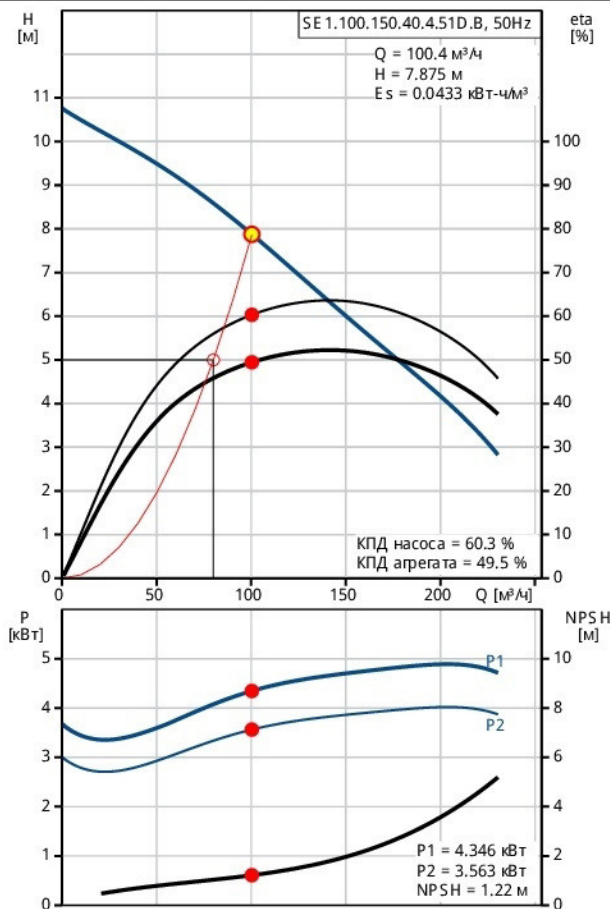
Позиция	Счет	Параметр
		<p>Расчетное значение тока без нагрузки: 6.1 A</p> <p>Cos phi - коэф-нт мощности: 0.73</p> <p>Cos phi - коэф. мощности при 0 нагрузке: 0.11</p> <p>Cos phi - коэф. мощности при 3/4 нагрузки: 0.65</p> <p>Cos phi - коэф. мощности при 1/2 нагрузки: 0.52</p> <p>Номинальная скорость: 1460 об/м</p> <p>Крутящий момент заторможенного ротора: 72 Нм</p> <p>Распределение крутящего момента: 100 Нм</p> <p>Момент инерции: 0.128 кг м²</p> <p>КПД двигателя при полной нагрузке: 82.2 %</p> <p>КПД двигателя при 3/4 нагрузки: 81.7 %</p> <p>КПД двигателя при 1/2 нагрузки: 78.2 %</p> <p>Количество полюсов: 4</p> <p>Способ запуска: пуск "звезда-треугольник"</p> <p>Класс защиты (IEC 34-5): IP68</p> <p>Класс изоляции (IEC 85): F</p> <p>Взрывозащищенное исполнение: нет</p> <p>Длина кабеля: 10 м</p> <p>Тип кабеля: LYNIFLEX</p> <p>Тип кабельной вилки: NO PLUG</p> <p>Другое:</p> <p>Нетто вес: 166 кг</p> <p>Страна происхождения: RU</p> <p>ТН ВЭД ЕАЭС Код: 8413702100</p>

## SE 1.100.150.40.4.51D.B 50 Гц

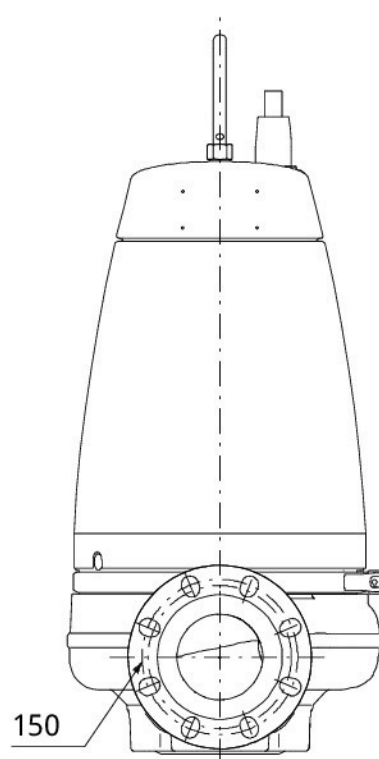
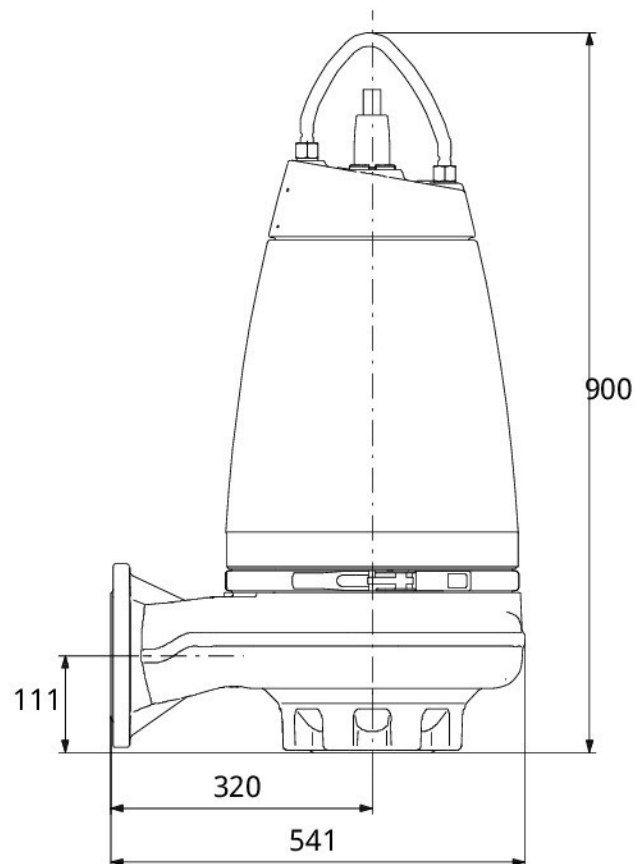
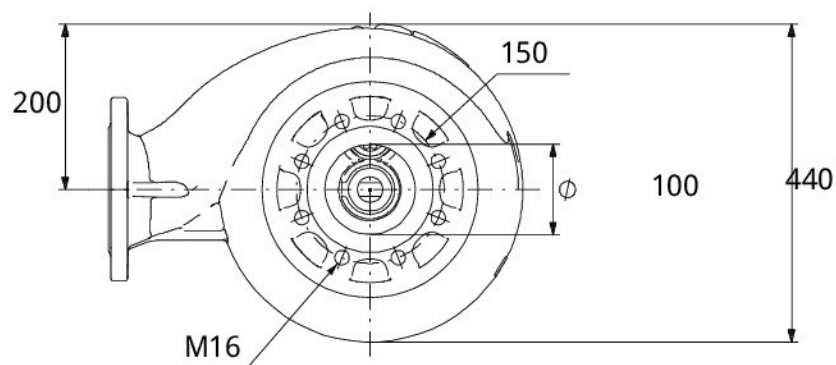




Описание	Значение
<b>Общие сведения:</b>	
Наименование продукта:	SE 1.100.150.40.4.51 D.B
EAN код:	5700395064070
Цена:	5.642,00 UER
<b>Технические данные:</b>	
Текущий рассчитанный расход:	100.4 м³/ч
Макс. расход:	232 м³/ч
Общий гидростатический напор насоса:	7.875 м
Макс. гидростатический напор:	11.2 м
Тип рабочего колеса:	S-TUBE
Максимальный размер частицы:	100 мм
Первичное уплотнение вала:	SIC/SIC
Вторичное уплотнение вала:	CARBON/CERAMIC S
Макс. гидравлическое КПД:	66 %
Данные на фирменной табличке:	EN12050-1
Допуски по рабочим хар-кам:	ISO 9906:2012 3B2
Охлаждающий кожух:	Y
Материалы:	
Корпус насоса:	EN 1561
Рабочее колесо:	EN-GJ L-250 Чугун
Монтаж:	
Макс. рабочее давление:	6 бар
Трубноое присоединение:	DIN
Выход насоса:	DN 150
Допустимое давление:	PN 10
Максимальная глубина установки:	20 м
Установка сухая / мокрая:	DRY/SUBMERGED
Монтаж:	горизонтальный или вертикальный
Жидкость:	
Рабочая жидкость:	Любая вязкая жидкость
Диапазон температур жидкости:	0 .. 40 °C
Плотность:	998.2 кг/м³
<b>Данные электрооборудования:</b>	
Потребляемая мощность - P1:	4.9 кВт
Номинальная мощность - P2:	4 кВт
Частота питающей сети:	50 Hz
Номинальное напряжение:	3 x 380-415 В
Допуст.откл-е напряж:	+6/-10 %
Макс. число пусков в час:	20
Номинальный ток:	10.0-10.2 А
Расчетное значение тока от 3/4 нагрузки:	8.2 А
Расчетное значение тока от 1/2 нагрузки:	7.1 А
Пусковой ток:	67 А
Расчетное значение тока без нагрузки:	6.1 А
Cos phi - коэф-нт мощности:	0.73
Cos phi - коэф. мощности при 0 нагрузке:	0.11
Cos phi - коэф. мощности при 3/4 нагрузки:	0.65
Cos phi - коэф. мощности при 1/2 нагрузки:	0.52
Номинальная скорость:	1460 об/м
Крутящий момент заторможенного ротора:	72 Нм
Распределение крутящего момента:	100 Нм



Описание	Значение
Момент инерции:	0.128 кг м²
КПД двигателя при полной нагрузке:	82.2 %
КПД двигателя при 3/4 нагрузки:	81.7 %
КПД двигателя при 1/2 нагрузки:	78.2 %
Количество полюсов:	4
Способ запуска:	пуск "звезда-треугольник
Класс защиты (IEC 34-5):	IP68
Класс изоляции (IEC 85):	F
Взрывозащищенное исполнение:	нет
Защита электродвигателя:	ТЕРМОВЫКЛЮЧАТ ЕЛЬ
Тепловая защита:	внутрен.
Длина кабеля:	10 м
Тип кабеля:	LYNIFLEX
Тип кабельной вилки:	NO PLUG
Система управления:	
Блок управления:	не включен
Реле влажности:	без реле влажности
Датчик воды в масле:	без датчика воды в масле
Датчик температур:	N
Другое:	
Нетто вес:	166 кг
Страна происхождения:	RU
ТН ВЭД ЕАЭС Код:	8413702100

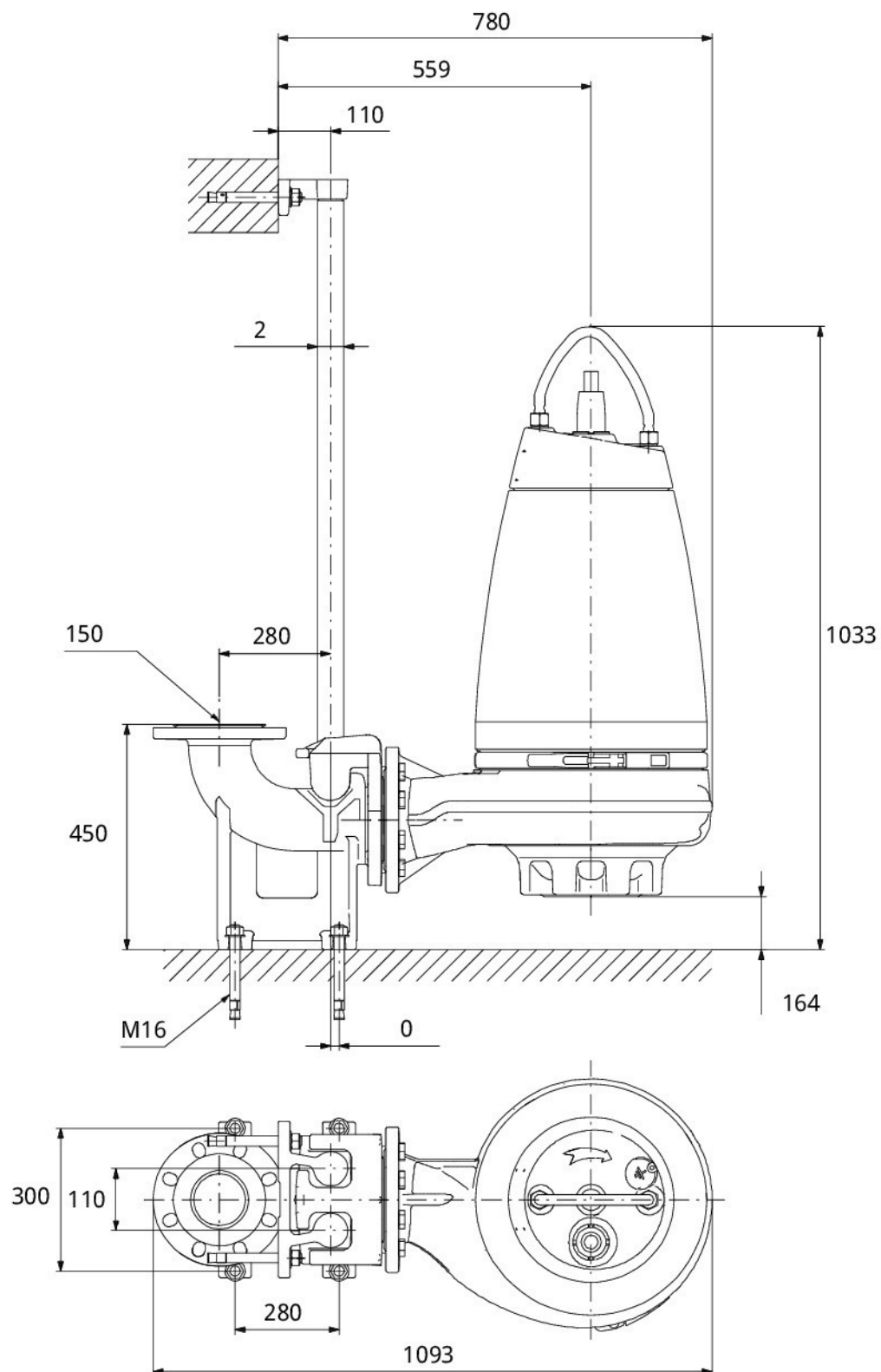
**SE 1.100.150.40.4.51D.B 50 Гц**

Внимание! Все размеры даны в[мм], если не указано иное.

Правовая оговорка: На данном упрощённом габаритном чертеже представлены не все компоненты.

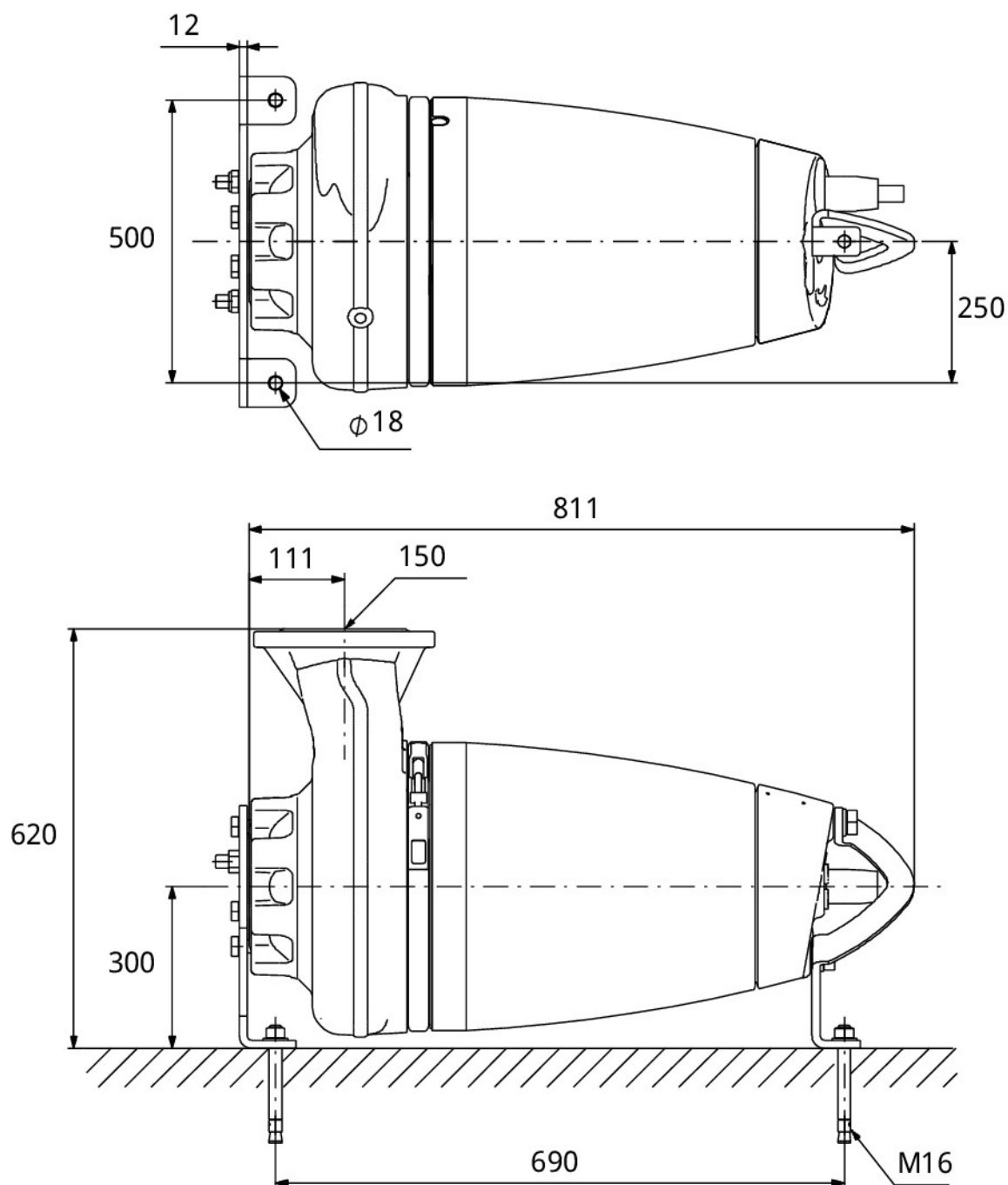


## SE 1.100.150.40.4.51D.B 50 Гц



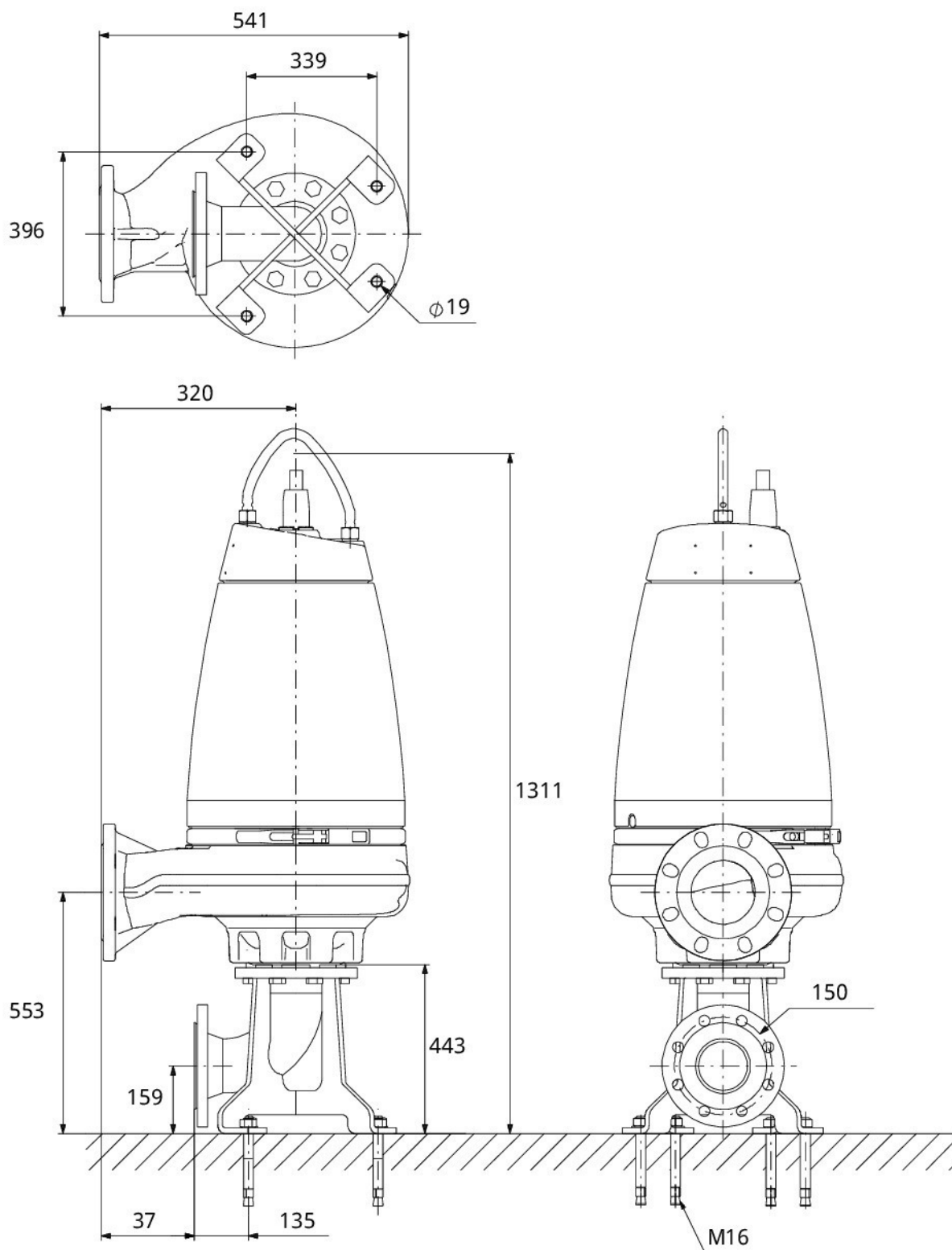
Внимание! Все размеры даны в[мм], если не указано иное.

Правовая оговорка: На данном упрощённом габаритном чертеже представлены не все компоненты.

**SE 1.100.150.40.4.51D.B 50 Гц**

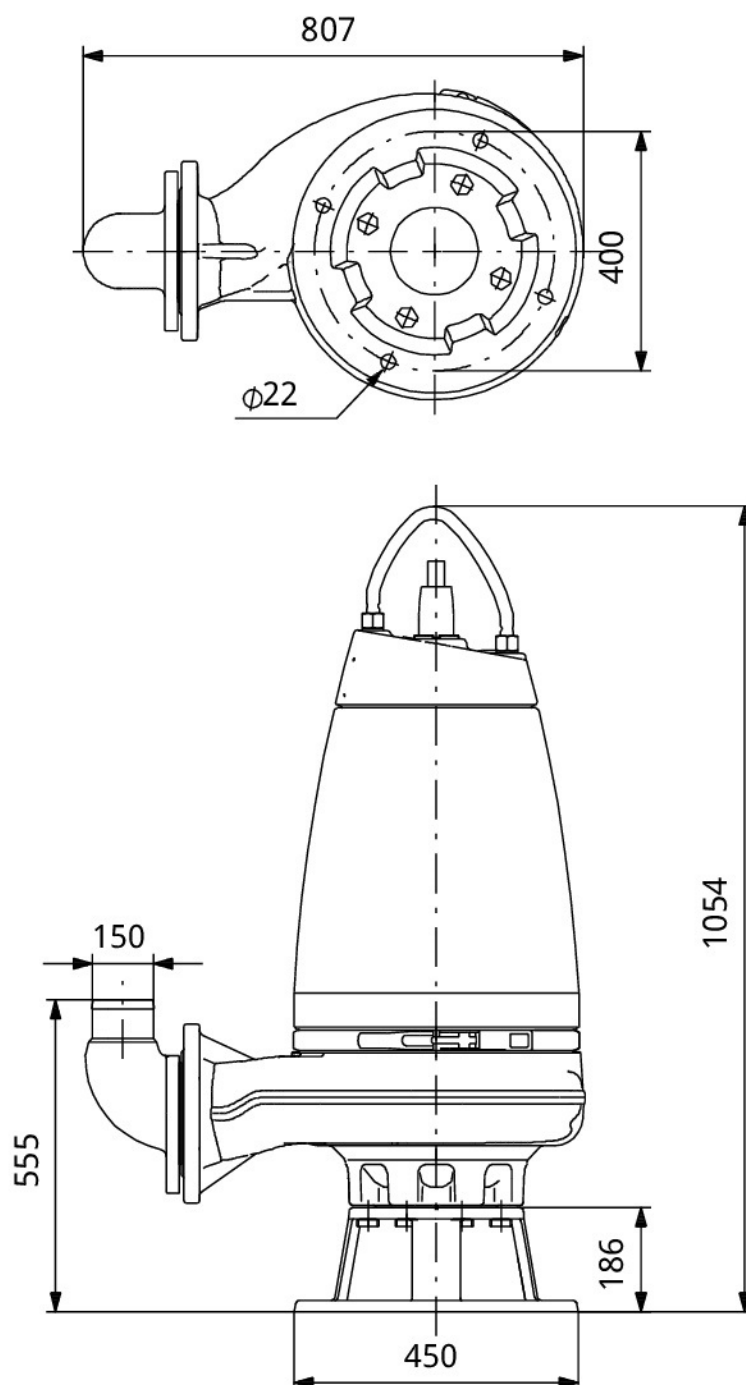
Внимание! Все размеры даны в[мм], если не указано иное.

Правовая оговорка: На данном упрощённом габаритном чертеже представлены не все компоненты.

**SE 1.100.150.40.4.51D.B 50 Гц**

Внимание! Все размеры даны в[мм], если не указано иное.

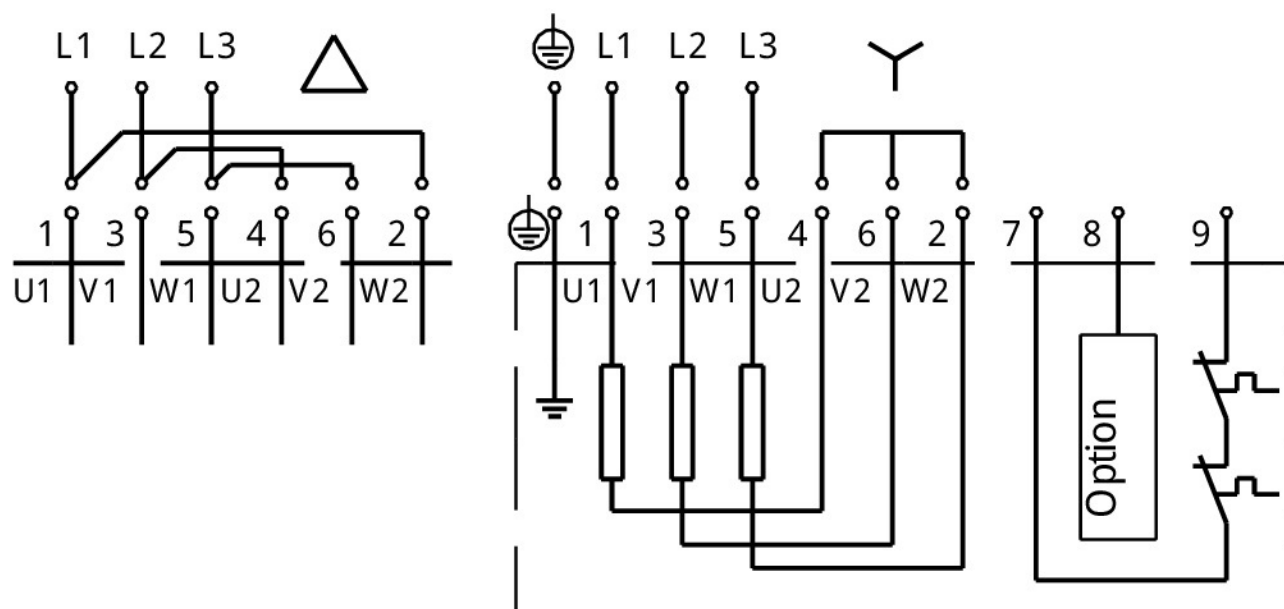
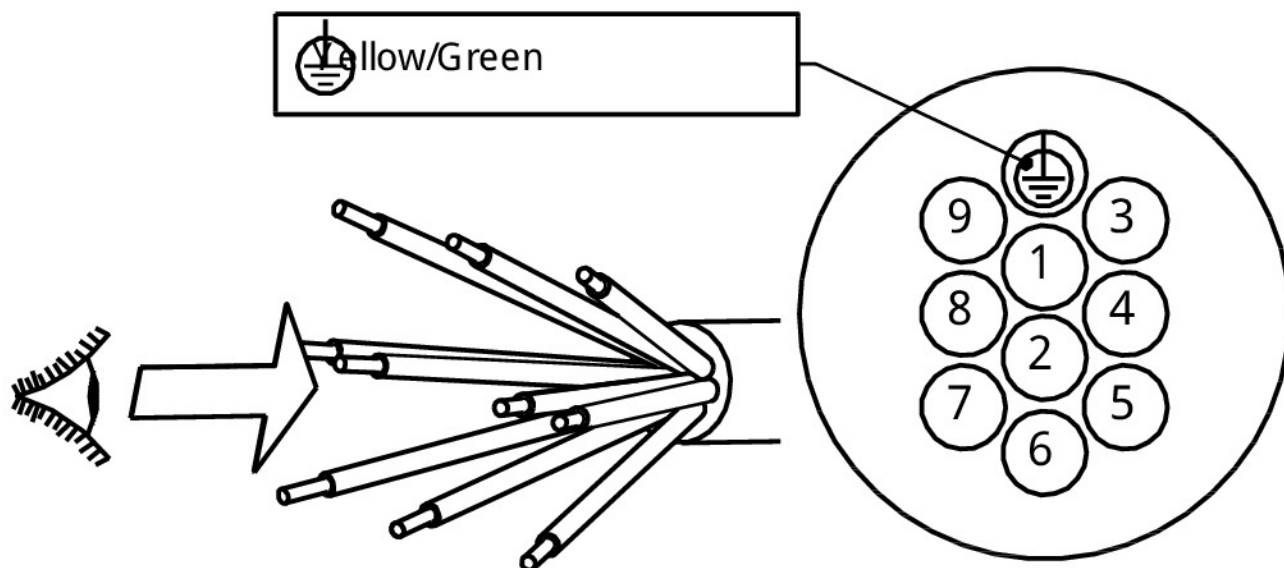
Правовая оговорка: На данном упрощённом габаритном чертеже представлены не все компоненты.

**SE 1.100.150.40.4.51D.B 50 Гц**

Внимание! Все размеры даны в[мм], если не указано иное.

Правовая оговорка: На данном упрощённом габаритном чертеже представлены не все компоненты.

SE 1.100.150.40.4.51D.B 50 Гц



Внимание! Все размеры даны в [мм], если не указано иное.